

bellavie  
Synbioceutical®



GLUCO

## PRENEZ GARDE À L'ABUS DE LIPIDES ET DE GLUCIDES

Contribue au maintien d'une glycémie normale\*

\*grâce à sa teneur en Chrome

## Une formulation pour la prévention de l'insulino-résistance\* et du diabète\*

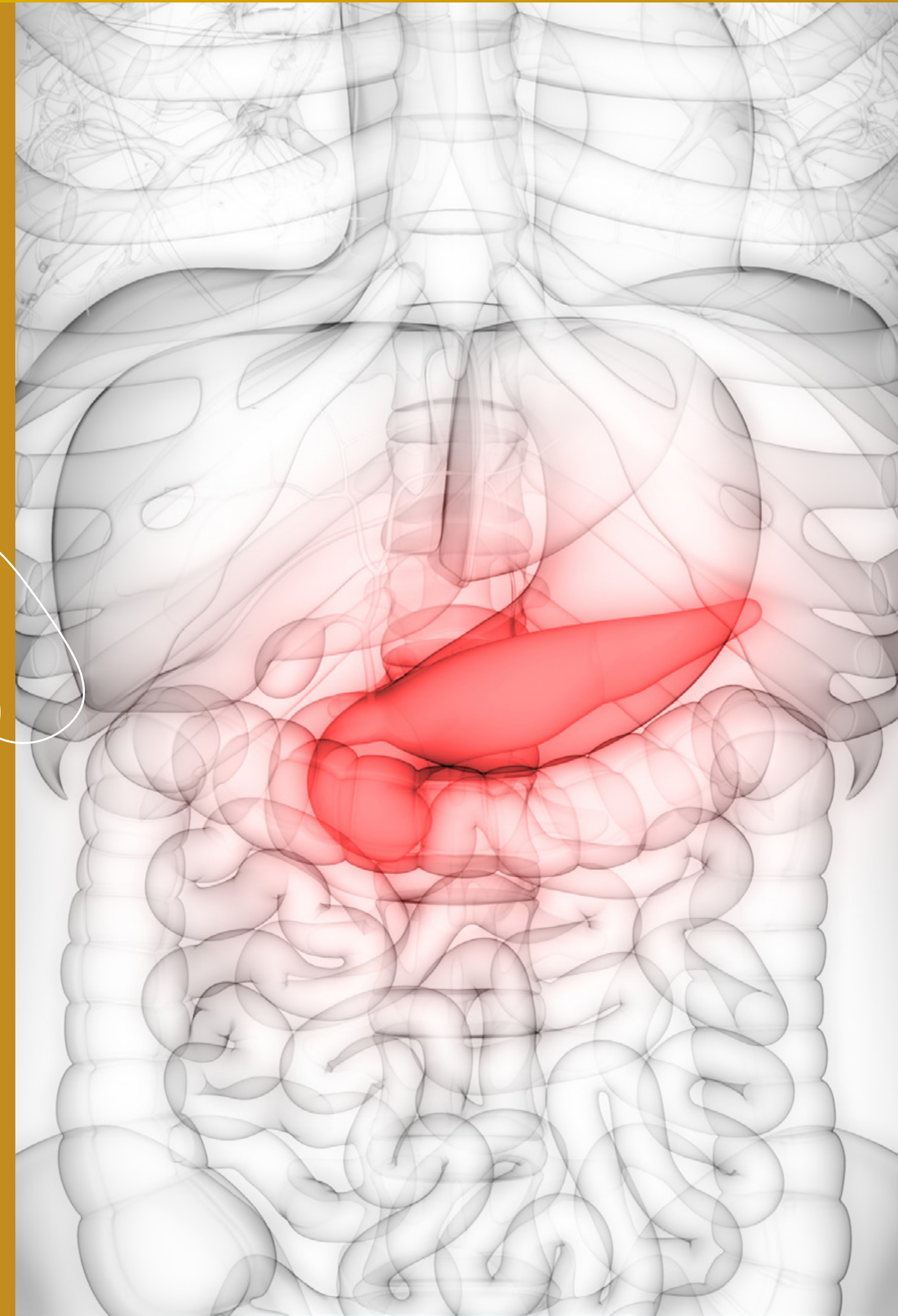
De mauvaises habitudes dans notre mode de vie (manque d'exercice physique, mauvaises habitudes alimentaires, la consommation excessive de sucre et de graisse,...) sont des facteurs de risque dans l'insulino-résistance, dans le diabète de type 2 et dans le surpoids et l'obésité. Il a été démontré qu'il existait un lien entre un déséquilibre du microbiote intestinal et les facteurs de risques métaboliques.<sup>10</sup>

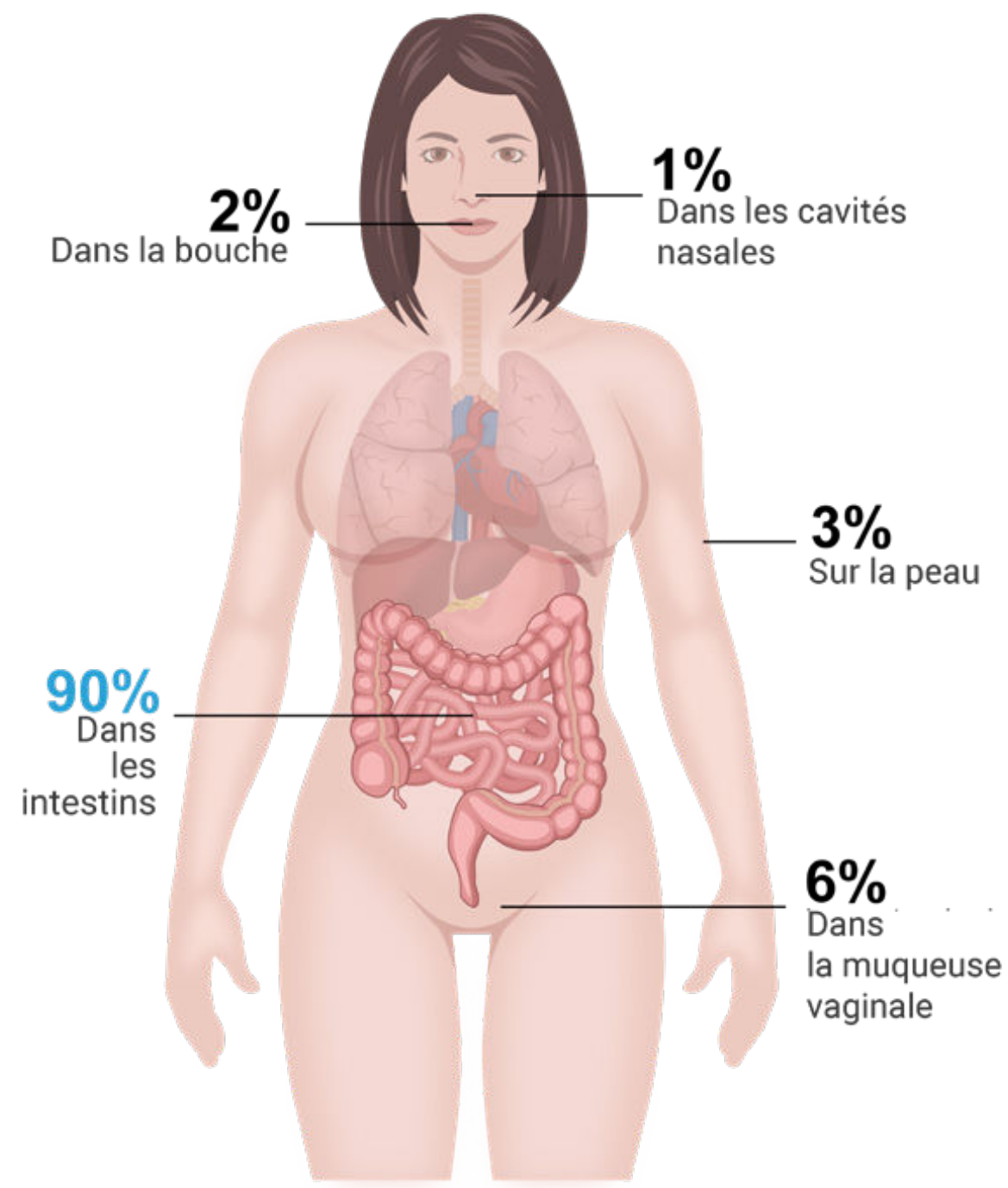
Une supplémentation en probiotiques contribue à rééquilibrer le microbiote et permettrait de mieux contrôler la glycémie. Certains probiotiques peuvent aider à diminuer la résistance à l'insuline et la graisse abdominale.

Le chlorure de chrome (III)<sup>11</sup> et le Nopal<sup>8</sup>, plante de la famille des cactus, vont agir en synergie dans la gestion du sucre. Le sel de chrome intervient sur les récepteurs de l'insuline favorisant l'entrée du glucose dans les cellules permettant ainsi de réduire la glycémie et l'insulinémie.

Les fibres du Nopal ralentissent l'absorption du glucose et agissent aussi de façon bénéfique sur la perte de poids.

\* Grâce au chrome qui contribue au maintien d'une glycémie normale





## Le microbiote intestinal

Le microbiote intestinal ou « flore intestinale » est composé d'un ensemble de bactéries et autres micro-organismes vivants (levures, champignons,...). Il peut contenir plus de 1000 espèces de bactéries différentes. Cela représente cent mille milliards de bactéries qui colonisent notre intestin, soit dix fois plus que les cellules qui composent notre corps. Ces bactéries nous apportent des fonctions biologiques et métaboliques essentielles à notre santé.

Lorsque le microbiote est déséquilibré, c'est généralement qu'il a subi des modifications dues à des facteurs tels que l'environnement, l'alimentation, le stress ou encore des médicaments. Cela peut induire une inflammation, libérer des substances toxiques, déclencher un déséquilibre du système immunitaire et provoquer diverses pathologies. Le microbiote joue donc un rôle majeur pour notre santé.

## Bienfaits des probiotiques et des prébiotiques

Les probiotiques sont des micro-organismes vivants (aussi appelés bonnes bactéries ou microbiotiques) qui lorsqu'ils sont consommés en quantité suffisante ont des effets bénéfiques sur la santé.

Les prébiotiques, quant à eux, sont des fibres végétales ou des glucides non digestibles servant de nourriture aux bonnes bactéries présentes dans l'intestin. Ils favorisent la croissance et l'activité des probiotiques.

## GLUCO

Complément alimentaire à base de probiotiques, de prébiotiques et de nutraceutiques.

BellaVie GLUCO contribue au maintien d'une glycémie normale\* et au maintien du poids grâce au Chlorure de Chrome.

Chaque capsule contient 10 milliards de UFC

### 7 souches probiotiques

- *Bacillus coagulans*
- *Bifidobacterium animalis lactis*
- *Lactobacillus acidophilus*
- *Lactobacillus casei*
- *Lactobacillus gasseri*
- *Lactobacillus plantarum*
- *Lactobacillus rhamnosus*

### Prébiotiques

Inuline de chicorée : 27,8 mg

### Nutraceutiques

\*Chromium Chloride (III) : 30% VNR\*\*

\*Le chrome contribue au maintien d'une glycémie normale

\*\*Valeur Nutritionnelle de Référence

CACTINEA (Nopal) : 67 mg (extrait de cactus)



bactéries vivantes



sans lactose



capsule gastro résistante



sans gluten



large spectre



sans OGM



haute concentration en UFC



capsule végétale



souches résistantes à la chaleur



emballage résistant à l'humidité

## 1 GÉLULE PAR JOUR.

Existe en boîte de 15 (BEL-12) ou 30 (BEL-02) capsules.

## Synbioceutical® un concept innovant

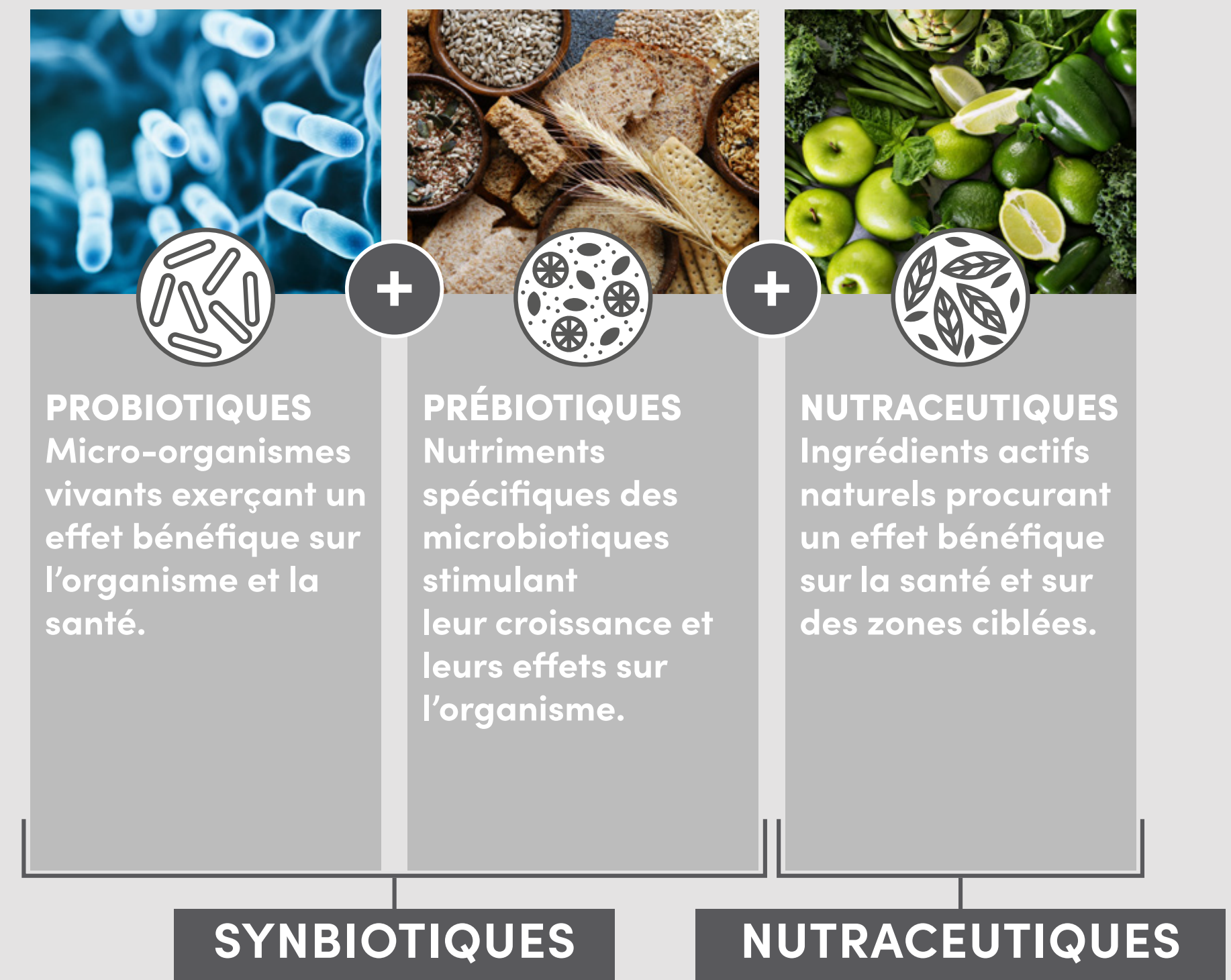
La symbiose entre le microbiote intestinal et l'apport nutritionnel est primordiale pour la santé.

Le laboratoire BellaVie l'a très bien compris et en a fait sa force en développant et en brevetant un concept particulièrement innovant, celui de **Synbioceutical®**.

Les compléments alimentaires de BellaVie sont une réelle alternative aux médicaments. Ils ont une approche de santé 100% naturelle qui vise à rétablir un véritable équilibre du microbiote. Ils contribuent au fonctionnement normal des capacités physiologiques de l'organisme et pallient les déficiences d'un régime alimentaire qui ne serait pas suffisamment sain.

Chaque produit BellaVie concentre plus de 10 milliards de souches de bonnes bactéries. En plus des bénéfices apportés par l'action des synbiotiques, les produits BellaVie ont donc un pouvoir supérieur sur la santé grâce aux différents **nutraceutiques** ajoutés.

# SYNBIOCEUTICAL® CONCEPT INNOVANT





CrCl3



## ▲ Références scientifiques sur les souches microbiotiques du Bellavie GLUCO

1. He et al. *Medicine* (2017) 96:51
2. Balk EM, Tatsioni A, et al. *Diabetes Care*. 2007 Aug;30(8):2154-63
3. Ali A, Ma Y, et al. *Endocr Pract*. 2010 Jul 14:1-21
4. Bessera et al., *Clin Nutr*. 2015 Oct;34(5):845-58
5. Effects of Probiotics and Synbiotics on Obesity, Insulin Resistance Syndrome, Type 2 Diabetes and NonAlcoholic Fatty Liver Disease: A Review of Human Clinical Trials.- Saez-Lara et al., *Int J Mol Sci*. 2016 Jun; 17(6): 928.
6. Kobyliak et al., *Nutr Metab (Lond)*. 2016; 13: 14.
7. Borgeraas et al., *Obes Rev*. 2018 Feb;19(2):219-232
8. Bisson et al., *Phytother Res*. 2010 Apr;24(4):587-94
9. Pandey et al., *J Food Sci Technol* (December 2015) 52(12):7577-7587
10. DEPOMMIER, Clara, et al. Supplementation with *Akkermansia muciniphila* in overweight and obese human volunteers: a proof-of-concept exploratory study. *Nature medicine*, 2019, 25.7: 1096-1103.
11. Pei, D. et al., 2006. The influence of chromium chloride-containing milk to glycemic control of patients with type 2 diabetes mellitus: a randomized, double-blind, placebo-controlled trial. *Metabolism*, 55(7), pp.923-927

### BellaVie

PARC FOOD IS LIFE

Rue Sainte-Eugénie 42

5060 Tamines

+32 71 34 45 11

bellavie@bellavie.eu

[www.bellavie.eu](http://www.bellavie.eu)

Le laboratoire BellaVie contribue à améliorer la qualité de vie et la santé en proposant une gamme de compléments alimentaires qui traitent les problèmes de santé mondiaux actuels.

